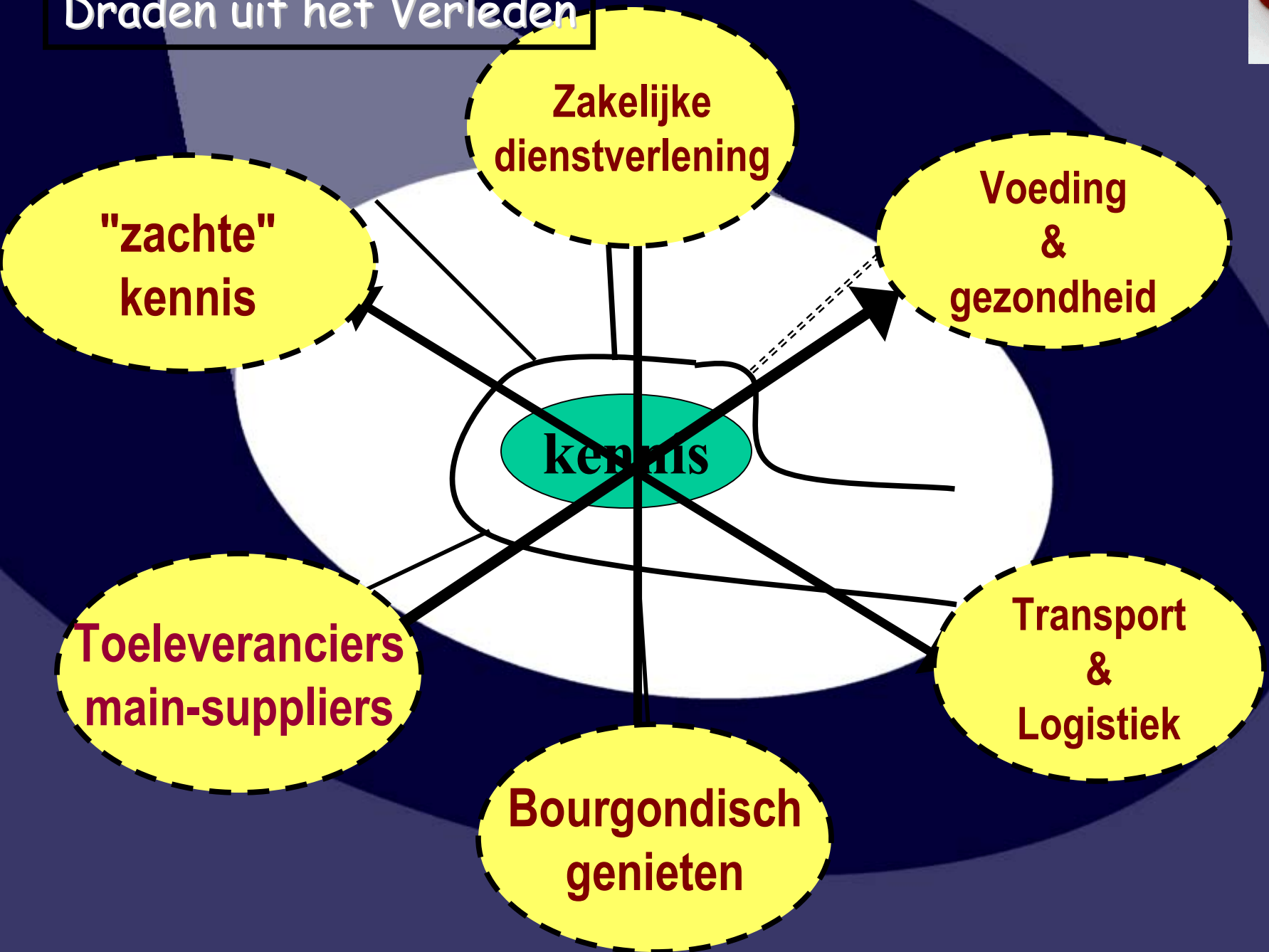


TIM 4 Eindpresentatie



**Regio Eindhoven:  
onder  
spanning!**

# Draden uit het Verleden



Weefsel van nu:



## Wereldspeler

- Kennisintensief
- Maakstuk?
- Laaggeschoolden

Weefsel van nu:

### **ETG schrapt 303 banen**

Het verlieslijdende ETG schrapt 303 banen. Vooral de divisie elektronica wordt het zwaarst getroffen..

### **'Succesnummer' Toolex failliet**

Zeker 140 van de 280 werknemers van Toolex International verliezen hun baan door..

### **Base Airlines gaat failliet**

door de grote terugloop van vluchten gaat Base Airlines failliet....

### **JDS Uniphase zet streep door banen**

JDS ontslaat 120 van de 420 medewerkers, door een malaise op de markt voor....

### **UPC kondigt ontslagen aan**

Het kabelbedrijf zucht onder een schuld van 20 miljard gulden. In totaal worden in Ned. 600 banen geschrapt

### **Onstream failliet en doorgestart**

De fabrikant van datarecorders moet ondanks een succesvolle doorstart bijna 300 werknemers ontslaan

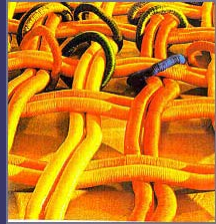
### **Recorddip**

#### **ASML**

Het bedrijf maakte eind 2001 bekend om 1400 banen te schrappen, waarbij onduidelijk is..

### **DAF schrapt 300 banen**

De productie wordt teruggedraaid naar 116 trucks per dag. DAF vangt de vermindering van het aantal banen op door...



# 2001 Het Jaar van de Ontslagen

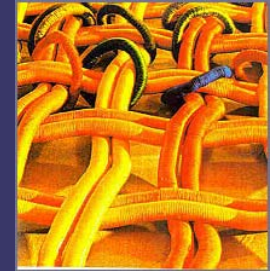
### **Banen weg bij Bavaria**

Bavaria schrapt 100 arbeidsplaatsen als maatregel om de winstgevendheid te verbeteren. Topman ....

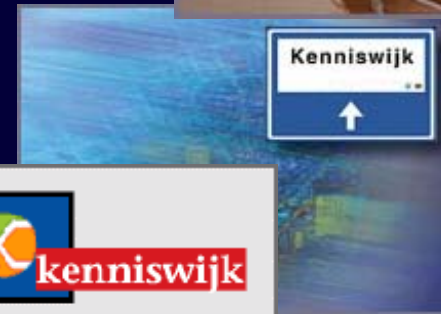
### **Assembléon schrapt 320 arbeidsplaatsen**

Elders verdwijnen nog eens 250 arbeidsplaatsen bij de Philipsdochter, die..

Weefsel van nu:



2001  
Ook het jaar  
van....



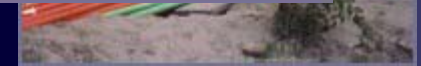


- **Infrastructuur**
- **Woon-, werk- en leefklimaat**
- **Bedrijvigheid**

# Patronen van de toekomst

## Infrastructuur

- . Breedband
- . Ruit rond EHV/Hlmd
- . A50 Veghel-Oss



# Patroon van de toekomst



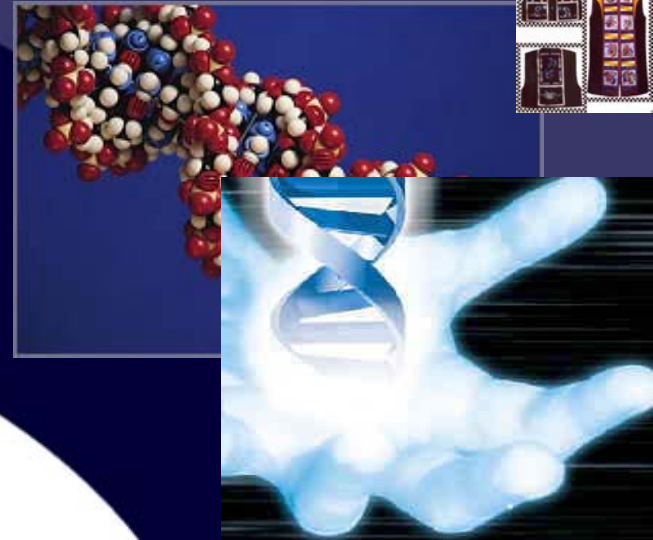
## Woon-, werk- en leefklimaat

- vergrijzing
- recreatie
- double career





# Patronen van de toekomst



## Residential Care

Your Role in the Health Care Team



- A Guide to Common Health Problems
  - Working with Doctors
  - Medications, Step-by-Step

Harvey K. Swenson RPh • Jay S. Luxenberg MD

**Bedrijvigheid**  
**.Diversificeren:**  
zorg en veiligheid  
design  
lifescience  
nanotechnologie



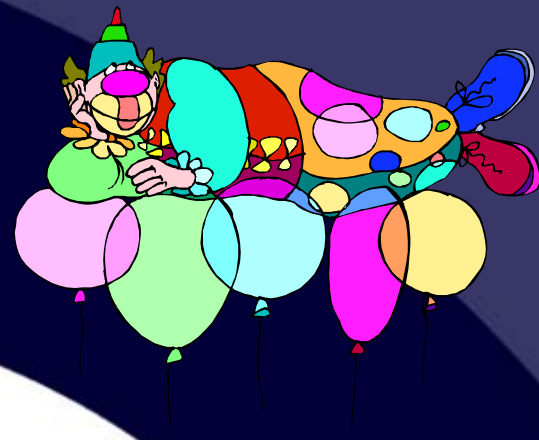
TIM 4 Eindpresentatie



**Regio Eindhoven,  
in technologie  
de mens voorop**

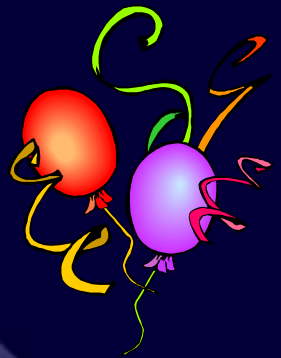
management

Acties TIM 4:



## Infrastructuur

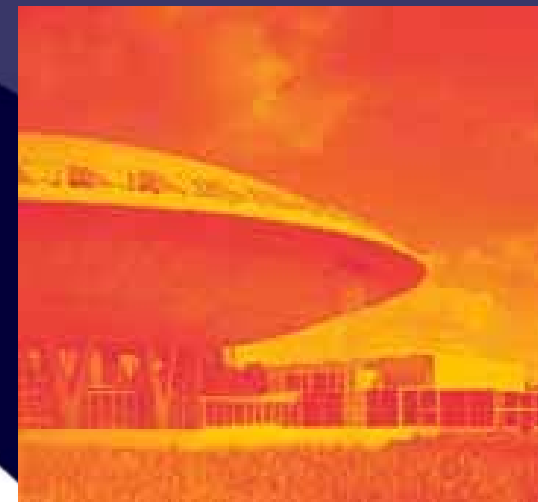
- Feest opening A-50



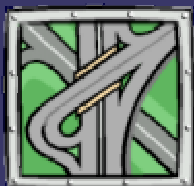
Acties TIM 4:

# Woon-, werk- en leefklimaat

- Brief Kleisterlee/evoluon
- Double career netwerk

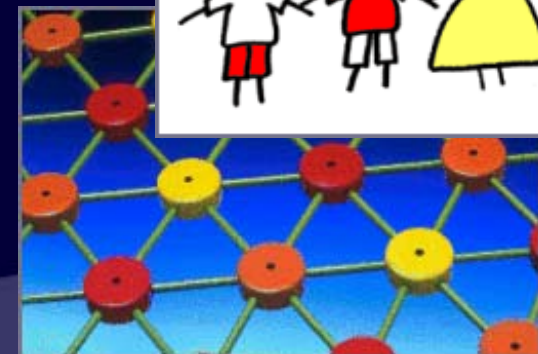


**Double Career Roadmap**



A Strategie...

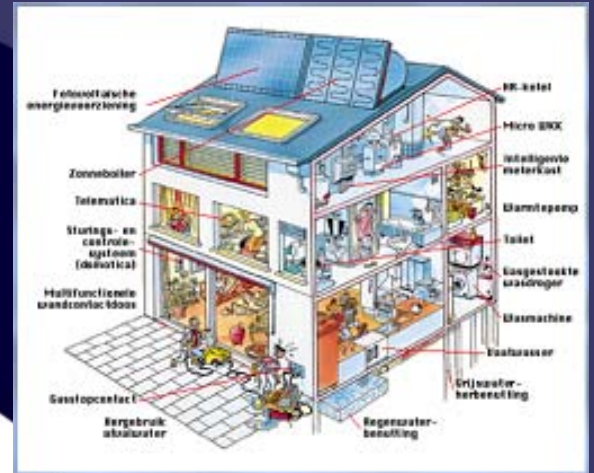
A System



# Acties TIM 4:

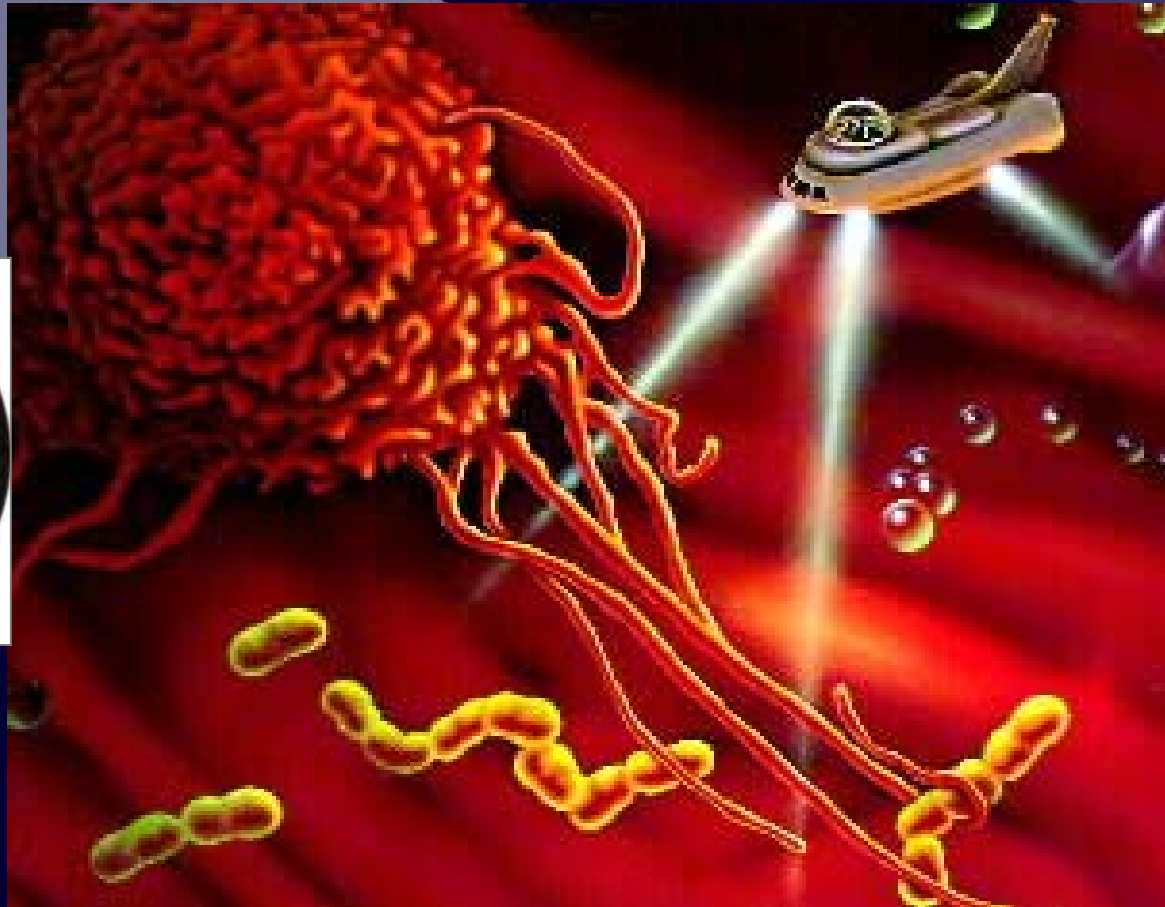
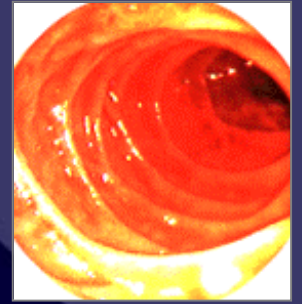
## Bedrijvigheid

- Domotica workshop
- Food & future/lifescience
- Portables & wearables

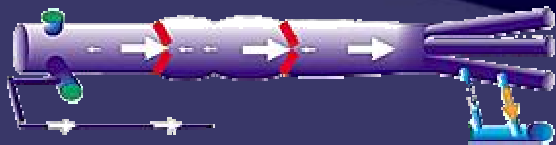


# Fantastic Voyage!

Isaac Asimov



Phileas van het jaar 2007 ?



TIM 4 Eindpresentatie



**Regio Eindhoven:  
spannend!**

interactie  
management



**Eindhoven Region:**

human

**leading in technology**

interactie  
management